

COMMUNE : ECOMMOY

Départ : Terrain de tennis en face du centre aquatique des Bains d'Orée.

Parking : Centre aquatique des Bains d'Orée

GPS : 47.8235455, 0.2785229



Départ



Parking



3h00



12 km / 19.6 km
avec variante



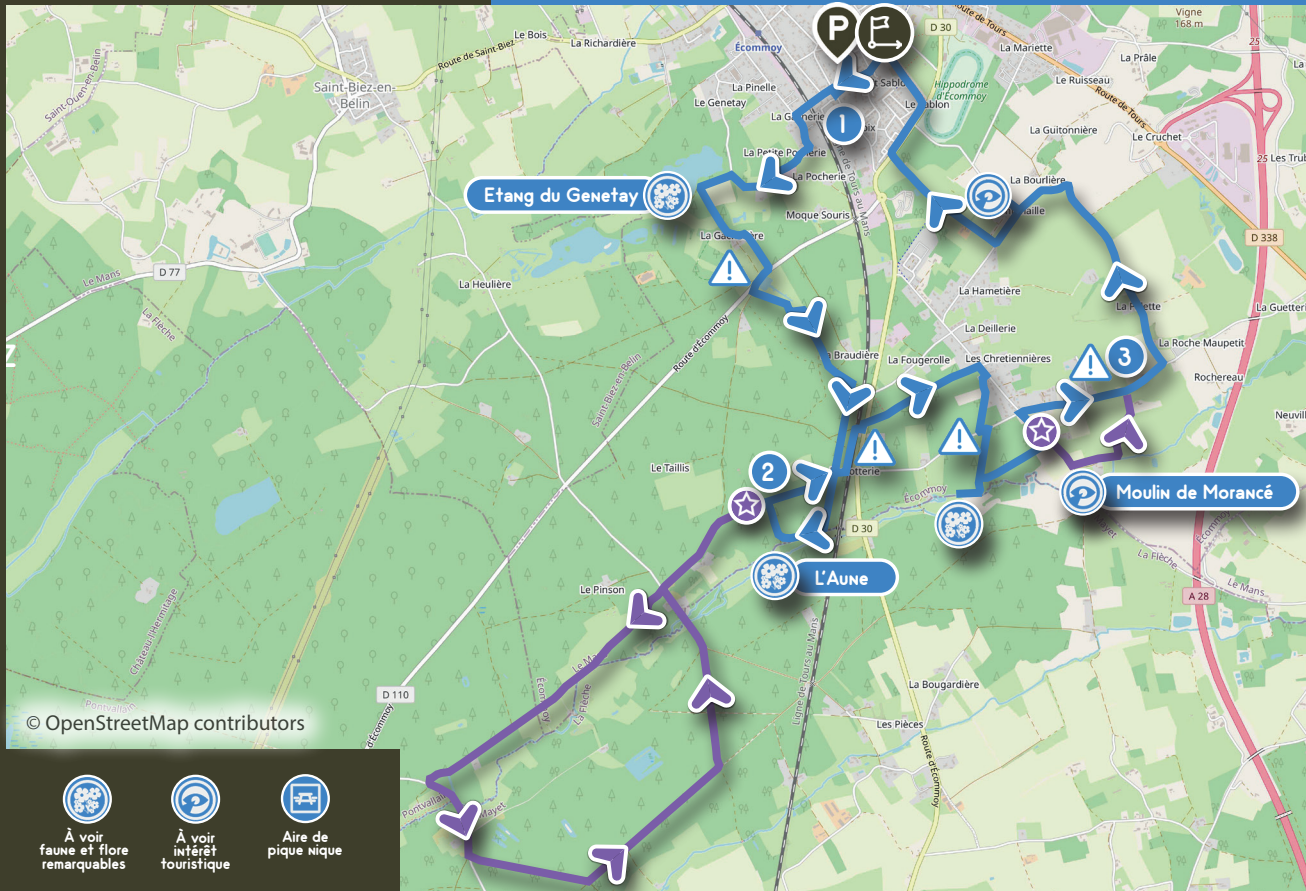
Étapes



Balisage
jaune



Variante
début / fin



© OpenStreetMap contributors



À voir
faune et flore
remarquables



À voir
intérêt
touristique



Aire de
pique nique

AU FIL DE L'AUNE

E3

LA RANDO



1. Suivre la rue de la piscine, prendre à droite route de Mayet puis à gauche rue de la Pinelle. Après le passage à niveau, tourner à gauche puis à droite vers la station d'épuration. Continuer sur le chemin du Genetay ① jusqu'à la route d'Ecommoy ▲ (attention danger). Traverser, continuer sur gauche sur Bois Serin et à 50m, prendre à gauche le chemin de l'étang de la Gachetière.

Longer la voie de chemin de fer sur 500m jusqu'aux bords de l'Aune ② Quitter les bords de l'Aune à droite.

2 Ici 2 possibilités :

E3V Variante (19,6 km)

Au croisement, prendre à gauche le chemin de Bois rond puis continuer tout droit sur 2,5 km jusqu'à la route de Guebesnault. Prendre à gauche sur la route, franchir le petit pont sur l'Aune puis emprunter à gauche le chemin de sable bordé de résineux. A l'intersection, prendre le chemin sur gauche et au croisement suivant, continuer sur gauche dans les bois. Dépassez le lieu-dit le Fouillet puis prendre à droite pour revenir sur l'itinéraire principal jusqu'au carrefour de la Perrotterie.

E3.

Au croisement, prendre à droite un chemin étroit jusqu'à la voie ferrée que vous longez jusqu'au passage à niveau. Le franchir pour rejoindre la route de Mayet ▲ (attention danger).

A gauche, avancer sur 40m puis prendre à droite le chemin des Chrétienneries. Arriver route des Guérinières, prendre à droite, continuer sur 50m puis encore à droite pour suivre un chemin. Prendre à gauche sur 40 m ▲ (attention danger), la route du Petit étang, puis à droite un petit chemin de sable blanc qui emmène au bord de l'Aune par un aller-retour pour vous rafraîchir auprès d'une petite cascade. Prendre le chemin qui conduit à la Terbaudière.

Prendre à gauche puis à droite la route des Guérinières.

Variante : prendre à droite puis à gauche le chemin du Moulin de Morancé ③ Par un sentier étroit, longer le bief et le moulin. Remonter le chemin de la Couture pour rejoindre la route des Guérinières et se diriger vers la droite ▲ (attention danger).

3. Prendre sur la gauche le chemin de la Pillette qui vous conduit vers le Château de Fontenailles. Possible de faire un aller-retour vers le Château.

Sur la route de Fontenailles, prendre à droite le chemin du Verger. Traverser la route de l'hippodrome, continuer à droite sur la voie douce, puis sur l'allée de Fontenailles pour terminer le parcours.

à voir, à savoir



L'étang du Genetay : Également connu sous le nom d'étang de Bezonnais. Ancienne carrière d'où était extrait l'argile pour alimenter la briqueterie de Bezonnais. Elle n'est plus exploitée et a laissé place à un plan d'eau de 5 hectares réservé à la pêche à la mouche. Il dispose d'une eau claire car il est alimenté directement par la nappe phréatique. L'accès est réservé aux membres du Club Mouche du Mans.



L'Aune : D'une longueur de 29,9 km, le ruisseau prend sa source en lisière de Bercé, et après avoir traversé les communes de Marigné-Laillé, Ecommoy, Mayet, Pontvallain et Mansigné, il se jette dans le Loir en amont de Luché-Pringé.



Moulin de Morancé : La bâtisse daterait du XI^e siècle, pendant la guerre de Cent ans. Fief relevant du prieuré de Château l'Hermitage, confisqué à la Révolution et racheté pour 7900 livres (82000 euros), le 20 Nivôse de l'an XIII (10/12/1804) par Julien Dronne, meunier à Ecommoy. L'édifice a été restauré par le propriétaire dans les années 2000.



Scannez le QR code pour consulter le tracé GPX avec l'application Cirkwi disponible sur Google Play et l'App Store.



L'ORÉE DE BERCÉ-BELINOIS
CARRIÈRE DE BERCÉ-BELINOIS



Merci de ne pas jeter sur la voie publique et de respecter les lieux relevant du domaine privé.

