

Espace Famille et Citoyen

service aux familles en quelques clics

L'Espace Famille et Citoyen est le nouveau portail Internet de la Communauté de Communes de l'Orée de Bercé-Belinois accessible 24h/24h et 7 jours/7, depuis un ordinateur, une tablette ou son smartphone.

Service aux familles



L'Espace Famille et Citoyen permet de :

- faire le dossier d'inscription unique de l'enfant afin d'accéder à l'inscription aux activités de l'année scolaire 2019 / 2020 : accueil périscolaire, mercredis loisirs et locaux jeunes.
- gérer les réservations pour l'accueil périscolaire et pour les mercredis loisirs.
- signaler une absence avec ou sans justificatif.
- régler les factures en ligne après avoir adhéré à la e-facture.
- modifier ses coordonnées.
- gérer l'entourage de la famille (contact).
- Consulter les règlements de fonctionnement du service Enfance / Jeunesse.

Besoin de plus d'infos ?



Dès le 3 juillet

inscription 2019 / 2020



sur le

Portail Famille

Vos démarches en ligne simples
comme un clic !

Vous avez une question ou vous souhaitez être accompagné sur l'utilisation de l'Espace Famille et Citoyen ?

**Les services de la Communauté de Communes
peuvent répondre à vos questions.**

Pôles administratifs

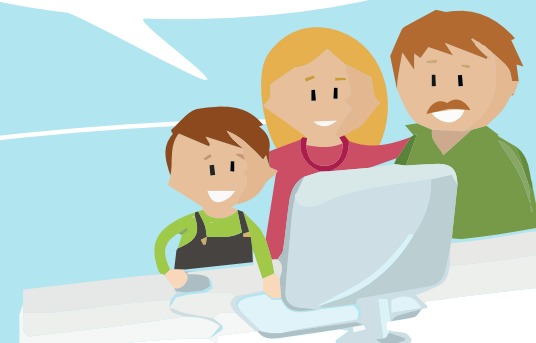
Tél. 02 43 47 02 20

Hôtel Communautaire
1 Rue Sainte Anne
72220 Ecommoy

Espace Altaïr
34 Rue des Frères Bailleul
72220 Laigné en Belin



communautedecommunes@belinois.fr
www.cc-berce-belinois.fr





L'espace famille devient Espace Famille et Citoyen

pour vous offrir de nouvelles fonctionnalités
à partir du 3 juillet

Un espace personnalisé et sécurisé

Cet espace propose un tableau de bord personnalisé pour gérer les services que chaque membre de la famille utilise.

Je dispose d'un espace de stockage privé et sécurisé pour y déposer mes pièces justificatives (justificatif de domicile, etc)

Je peux consulter et télécharger mes factures, et effectuer un paiement sécurisé en ligne.

J'inscris mon enfant aux activités et je gère mes réservations.

Je prévient directement les services en cas d'absence pour les mercredis loisirs et l'accueil périscolaire.

Je modifie mes coordonnées (adresse postale et électronique, téléphone).

Je me connecte ► Voici l'adresse à connaître et à enregistrer dans vos favoris : www.espace-citoyens.net/cdc-obb

Je suis une famille qui fréquente déjà vos services. J'accède à mon espace personnel grâce à l'identifiant et le mot de passe reçus par mail ou par courrier. Si vous n'avez pas reçu vos identifiants, contactez nos services au 02 43 47 02 20

Je suis une nouvelle famille et je n'ai jamais fréquenté vos services : Je crée mon compte personnel. Une adresse mail est obligatoire et il m'est conseillé de remplir un maximum d'informations afin qu'elles soient récupérées automatiquement lors de mes demandes en ligne.

