

La New's du RAMPE

Numéro 08 – Mars & Avril 2020.

Suite à l'annonce du confinement par le Président de la République le 16 mars dernier, le RAMPE a dû s'organiser et s'adapter pour maintenir son activité auprès des assistantes maternelles et parents employeurs. Ne pouvant plus vous recevoir en rendez-vous, le service vous propose de les contacter par mail cdc.rampe@belinois.fr ou par téléphone au 06 46 56 19 91.

Attentif et soucieux de son public, le RAMPE vous adresse cette newsletter exceptionnelle pour vous informer et vous simplifier l'accès à des informations susceptibles de vous concerner, que vous soyez assistantes maternelles ou parents employeurs.

Informations générales sur le COVID-19

Pour vous tenir informé sur le coronavirus, le gouvernement met à jour son site régulièrement <https://www.gouvernement.fr/info-coronavirus>

Le site de l'ARS Pays de la Loire : <https://www.pays-de-la-loire.ars.sante.fr/>

Le public peut aussi prendre contact avec un numéro vert dédié

0 800 130 000 (disponible 24h/24h, 7 jours sur 7)

La DGCS

La Direction Générale de la Cohésion Sociale répond aux questions sur l'accueil du jeune enfant :

https://solidarites-sante.gouv.fr/IMG/pdf/faq_modes_d_accueil_du_jeune_enfant_18032020.pdf

Pour toute question relative à l'organisation des modes d'accueil des enfants de - de 3 ans pendant la période de la crise sanitaire du COVID-19, envoyer un mail à l'adresse suivante :

dgcs-alerte-covid@social.gouv.fr

PAJEMPLOI

Retrouvez toute l'actualité en lien avec les mesures prises dans le cadre du COVID-19

<https://www.pajemploi.urssaf.fr/pajewebinfo/cms/sites/pajewebinfo/accueil.html>

Accès au formulaire d'indemnisation exceptionnelle "COVID-19"

<https://declaration-covid19-paje.urssaf.fr/formulaire/>

La CAF

Vous vous posez des questions quant au Complément de libre choix du mode de garde (Cmg) dans le cadre du chômage partiel le CAF répond à vos questions :

<http://www.caf.fr/allocataires/actualites/2020/coronavirus-nos-reponses-a-vos-questions>

Le site monenfant.fr vous propose différentes ressources notamment sur les modes de garde :

<https://www.monenfant.fr/web/guest/le-point-sur-l-accueil-des-enfants-de-moins-de-3-ans>

<https://www.monenfant.fr/web/guest/coronavirus-s%C3%A9lection-de-ressources-%C3%A0-destination-des-parents>

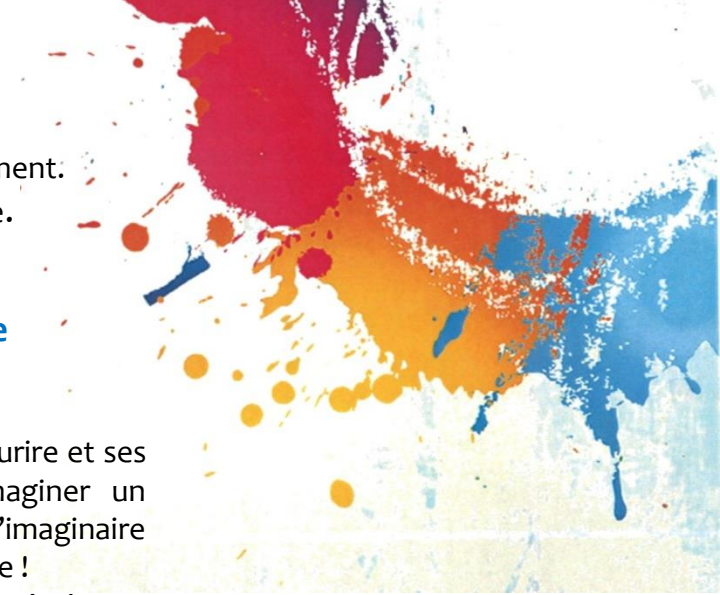
Texte officiel :

Ordonnance portant sur les mesures d'urgence en matière d'activité partielle des assistantes maternelles

<https://www.legifrance.gouv.fr/eli/ordonnance/2020/3/27/MTRX2008381R/jo/texte>



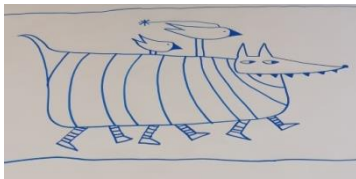
Le RAMPE accueille Priscilla, animatrice RAMPE en remplacement. Nous lui souhaitons la bienvenue.



Retour en images sur l'atelier avec Lucie Vandeveld, illustratrice.

Lucie est venue avec sa bonne humeur, son sourire et ses belles histoires, proposer aux enfants d'imaginer un atelier où se mêlait la peinture à la main et l'imaginaire autour d'un loup éléphant mille pattes crocodile !

Et voici le résultat...



Grand retour des couches lavables

Loin d'être un retour en arrière, les couches lavables sont désormais pratiques, simples à utiliser... mais aussi :

- Meilleures pour **la santé des enfants** (faites à partir de matières naturelles sans lotions allergisantes, ni composants polluants)
- Meilleures **pour la planète**
- Meilleures **pour le porte monnaie** (Source : consoglobe/ADEME/allobebe.fr)

1 enfant de 0 à 2,5 ans	4 000 à 5 000 couches jetables
1 enfant de 0 à 2,5 ans	20 à 40 couches lavables

1 enfant de 0 à 2,5 ans	1 500 € en couches jetables en moyenne
1 enfant de 0 à 2,5 ans	800 € en couches lavables en moyenne